



# ICH WILL! ICH KANN! AND I NEED A KNOWLEDGEABLE AND HELPFUL SUPPORT. ICH BIN AUTIST\*IN

VORTRAG ARBEITSASSISTENZ- UND JUGENDARBEITSASSISTENZ FACHTAGE OKTOBER 2025

WERNER HOLMES-ULRICH MA BA H.DIP.ED



# GROßES GEHEIMNIS

- AUTIST\*INNEN SIND EINZIGARTIG.  
INDIVIDUELL UND BESONDERS.
- UNTERSCHIEDLICH.
- DEFINIERBAR UND DOCH NIE GANZ  
ERFASSBAR
- AUTIST\*INNEN SIND WIE MENSCHEN VON  
EINEM ANDEREN STERN UND DOCH  
UNSER BRUDER / UNSERE SCHWESTER



Scott DuBar



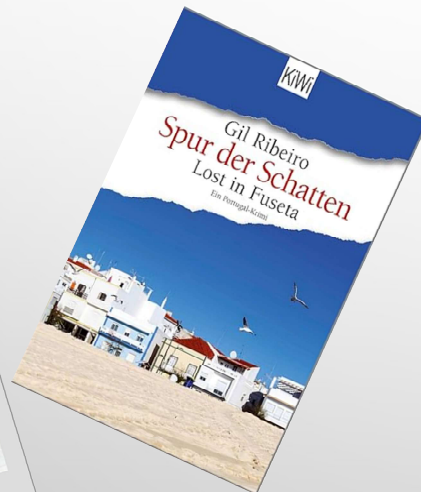


## BASICS ZU AUTISMUS- SPEKTRUM-STÖRUNGEN (ASS)

- PRÄVALENZ 1 - 1,5 %
- NEURONALE ENTWICKLUNGSBESONDERHEIT
- TIEFGREIFENDE ENTWICKLUNGS“STÖRUNG“
- WAHRNEHMUNGS- UND VERARBEITUNGSBESONDERHEIT
- SENSORISCHE SENSIBILITÄT
- SOCIAL BLINDNESS

# POPULÄR?

- AUTISMUS ALS THEMA IST POPULÄR



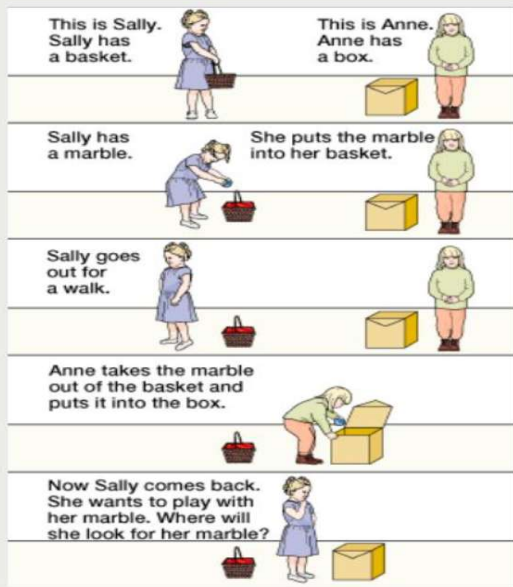
- AUTIST\*INNEN = NICHT POPULÄR



# NEUROPSYCHOLOGISCHE GRUNDLAGEN

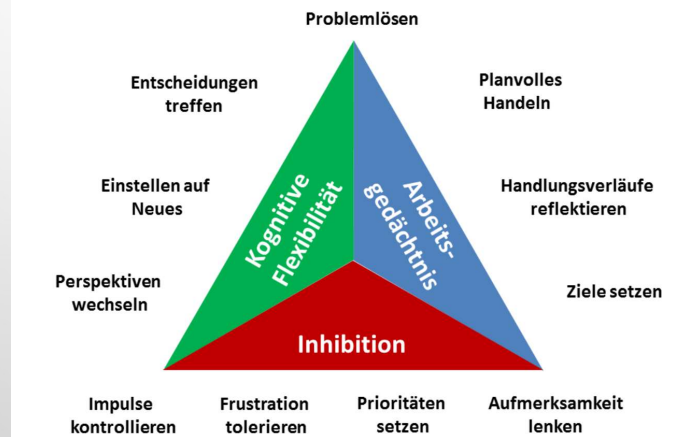
## THEORIE OF MIND??

### Theory of Mind



## EXEKUTIVE FUNKTIONEN

### Exekutive Funktionen



Intivativpark.com

## SCHWACHE ZENTRALE KOHÄRENZ

### Nachteile im täglichen Leben

Wenig Orientierung auf Sinnhaftigkeit  
 Gedächtnis für Details kann zu gut sein!  
 Unabhängigkeit vom Kontext kann zu weit gehen!  
 Wenig Relativität: Schwarz-weiß-Malerei

Hey, kannst du mich unterwegs aufgabeln?



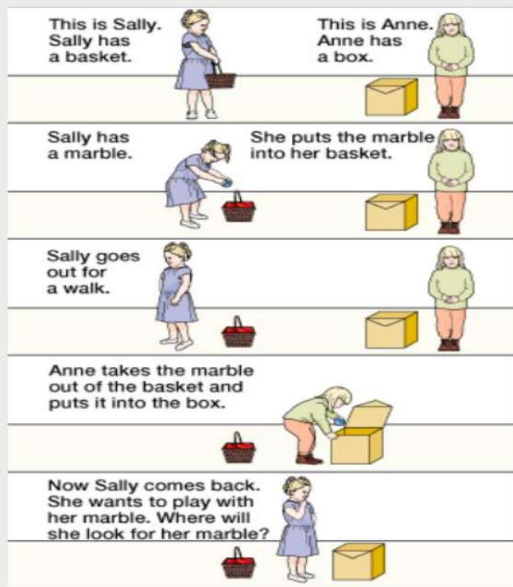
Hä?



# NEUROPSYCHOLOGISCHE GRUNDLAGEN

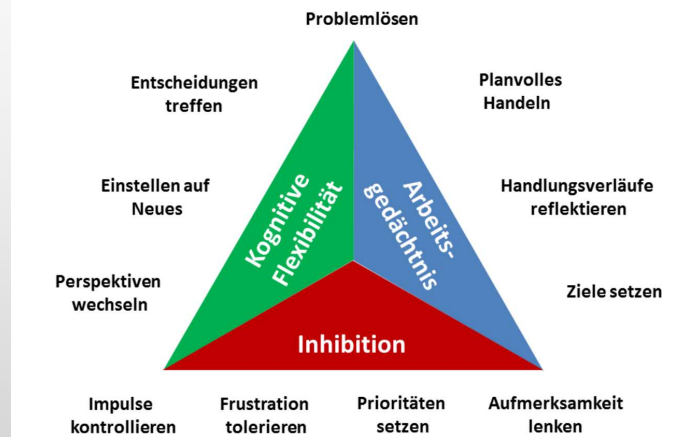
## THEORIE OF MIND

### Theory of Mind



## EXEKUTIVE FUNKTIONEN

### Exekutive Funktionen



Intivativpark.com

## SCHWACHE ZENTRALE KOHÄRENZ

### Nachteile im täglichen Leben

Wenig Orientierung auf Sinnhaftigkeit  
 Gedächtnis für Details kann zu gut sein!  
 Unabhängigkeit vom Kontext kann zu weit gehen!  
 Wenig Relativität: Schwarz-weiss-Malerei

# MOTIVATION – JA EH

- BIN MOTIVIERT



- BIN NICHT MOTIVIERT



# Stress: Eisbergmodell

**Verhaltensebene**

Auffälligkeiten in sozialer  
Kommunikation und Verhaltensmustern

**SICHTBAR**

**Kognitive Ebene**

andere Wahrnehmung beeinflusst  
Erleben und Bedürfnisse

**UNSICHTBAR**

**Biologische Ebene**

Gehirn funktioniert anders

# WHAT AUTISTIC MASKING LOOKS LIKE

@theburntoutbrain x @autieselfcare

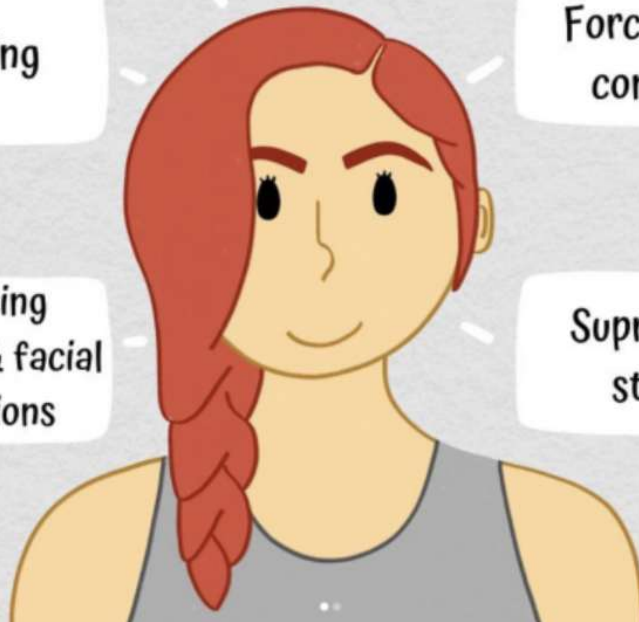
Hiding sensory  
discomfort

Scripting

Forcing eye  
contact

Mimicking  
gestures & facial  
expressions

Supressing  
stims



# Stimming

Many autistic people stim in different ways and this is mostly a positive experience which helps them to cope with unpleasant sensations such as overload of information, social, emotional or sensory input. You should not try to suppress stimming unless it is causing harm to the autistic person or others. Where the behaviours are unhealthy or harmful, safe stims can be practised to replace them.



## Physical Stims



Arm flapping, rocking, chewing clothes or any repetitive complex movements

## Echolalia



When an autistic person use words, sounds or noises in a repetitive way

## Unhealthy Stims



Unhealthy or dangerous stimming is when an autistic person uses pain as a distraction. Common examples are head banging or self harming.



## WEITERE DIAGNOSEN BEI MENSCHEN IM AUTISMUS-SPEKTRUM


Anteile in % - bei unterschiedlichen Studienergebnissen wurde die  
Farbe aufgehellt zwischen niedrigstem und höchstem Wert





## PRAKTISCHE TIPPS FÜR COACHES/ASSISTENZEN IM UMGANG MIT MENSCHEN MIT ASS

- GENAU UND QUERDENKEND ZUHÖREN LERNEN
- ELTERN EINBINDEN – INFORMATIONSVORSPRUNG NÜTZEN (ABER INTERPRETATION NICHT UNBEDINGT ÜBERNEHMEN)
- MEHR ZEIT FÜR GESPRÄCHE EINPLANEN ODER WENIGER INHALT FÜR STANDARDZEIT VORNEHMEN.
- VIEL GEDULD MITBRINGEN. MENSCHEN IM AUTISMUS-SPEKTRUM BRAUCHEN OFT VIEL ZEIT ZUM ANTWORTEN VON FRAGEN. WEIL – KOMPLEXE GEDANKENPROZESSE!
- SICH AUF SPRACHMELODIE / UNGEWÖHNLICHE SPRACHE EINLASSEN

- 
- AUTISTEN SIND STÄNDIG AM RANDE IHRER FLEXIBILITÄT UNTERWEGS (DAS LEBEN IN DIESER WELT ERFORDERT FÜR SIE IM ALLTAG BEREITS EXTREM VIEL ANPASSUNGSLEISTUNG), DAHER BESONDERS VIEL AUFMERKSAMKEIT AUF RAHMENBEDINGUNGEN LEGEN.
    - BERATUNGSSETTING
    - A-FIT WERKSTÄTTEN / ARBEITSPLATZ / LEHRSTELLE
    - BERUFSSCHULE (... EXEKUTIVE FUNKTIONEN – ORGANISATION)
    - ARBEITS-/SCHULWEG
  - UNTERSTÜTZUNG BEI AUTIST\*INNEN GEHT NUR GUT IM MITEINANDER – COACHES – ELTERN - BAS – LEHRSTELLE – BERUFSSCHULE – AUTISMUS-SPEZIFISCHE UNTERSTÜTZUNG – FREIZEITPROGRAMM...
  - PSYCHOHYGIENE. MENSCHEN MIT ASS KÖNNEN SEHR FORDERND UND ENERGIERAUBEND SEIN. TEAM FUN. LACHEN. ENERGIE-TANKSTELLEN IN DEN BETREUUNGSALLTAG EINBAUEN.
  - SICH POSITIV EINLASSEN AUF DIE ANDERSARTIGKEIT WIRD IHREN HORIZONT WUNDERBAR ERWEITERN! AUTIST\*INNEN SIND EINE BEREICHERUNG UNSERER GESELLSCHAFT!!

DAS ENDE

Adobe Stock | #74271253

**Geschafft** 😊